

Vechtdal-Kunsthwegen-Runde 2011



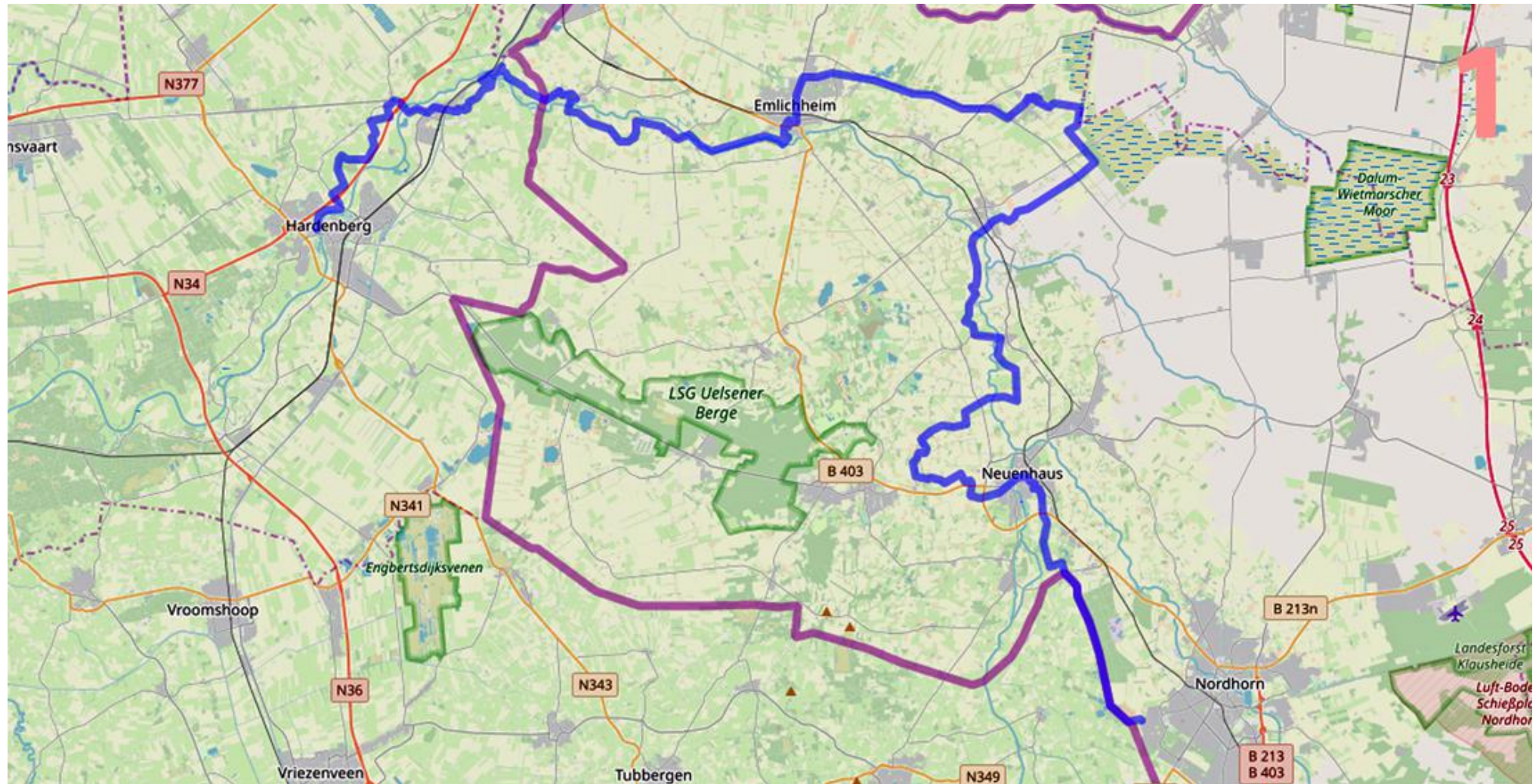
Vecht(e) bei Marienberg (alle fotos © ga&ul 2011)

Etappen

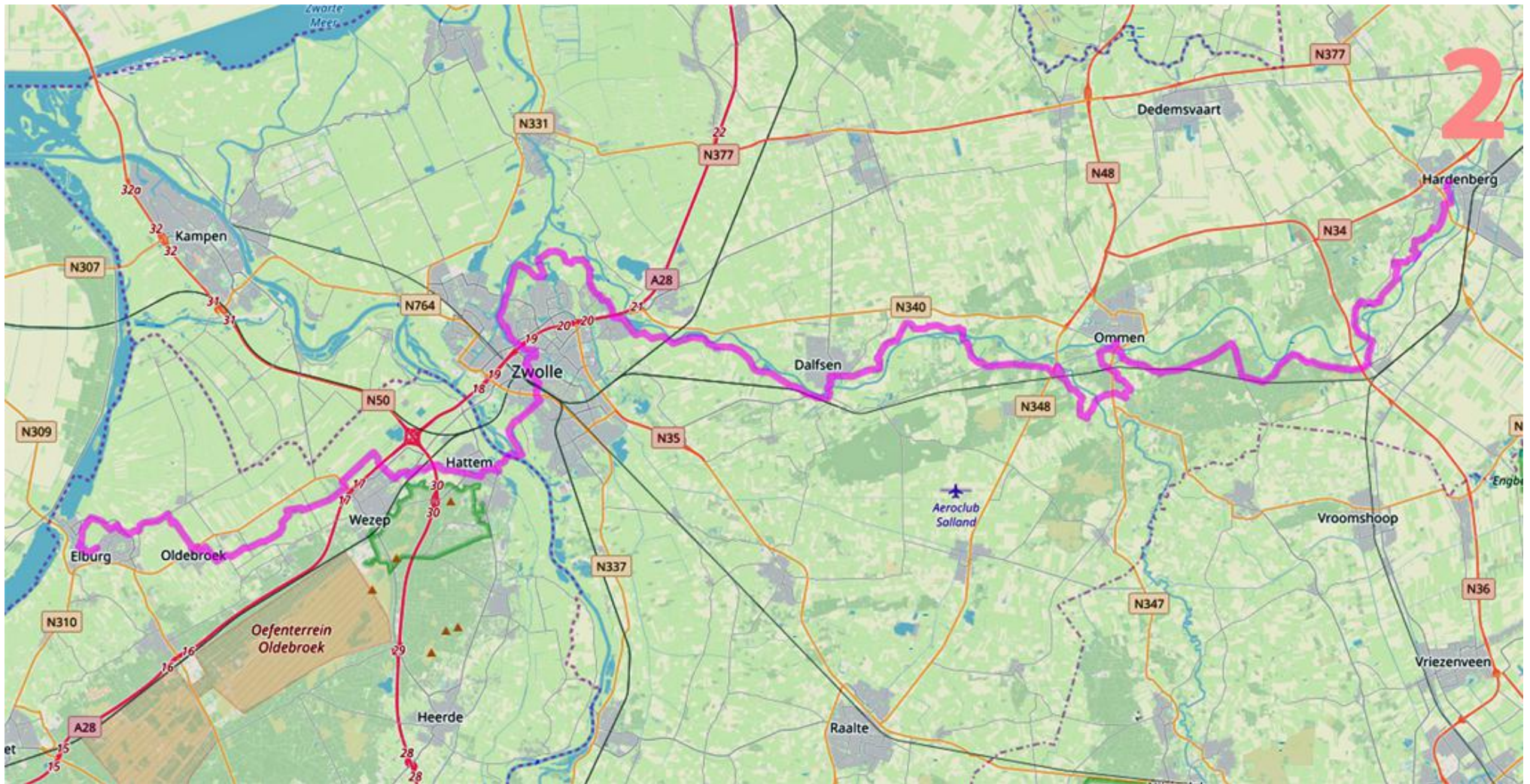
Datum	Start	Ziel	Strecke	Bemerkungen
Fr. 10.6.	Osnabrück	Nordhorn	91 km	Anreise mit dem Auto
Fr. 10.6.	Nordhorn	Hardenberg	83 km	Aussichten, Ländliche Kultur, Moderne
Sa. 11.6.	Hardenberg	Elburg	94 km	Letzte Etappe zwischen Gewittern
So. 12.6.	Elburg	Deventer	78 km	Durch die schöne Hooge Veluwe
Mo. 13.6.	Deventer	Tubbergen	74 km	Ätzend: Deich, Autos, Gegenwind
Di. 14.6.	Tubbergen	Nordhorn	36 km	Highlight: Ootmarsum
		Summe (Fahrrad):	1.528 km	

- o Internet-Link zu den Etappen <http://www.cyclingeurope.de/nl/vechtdal/vechtdal-etap.html>

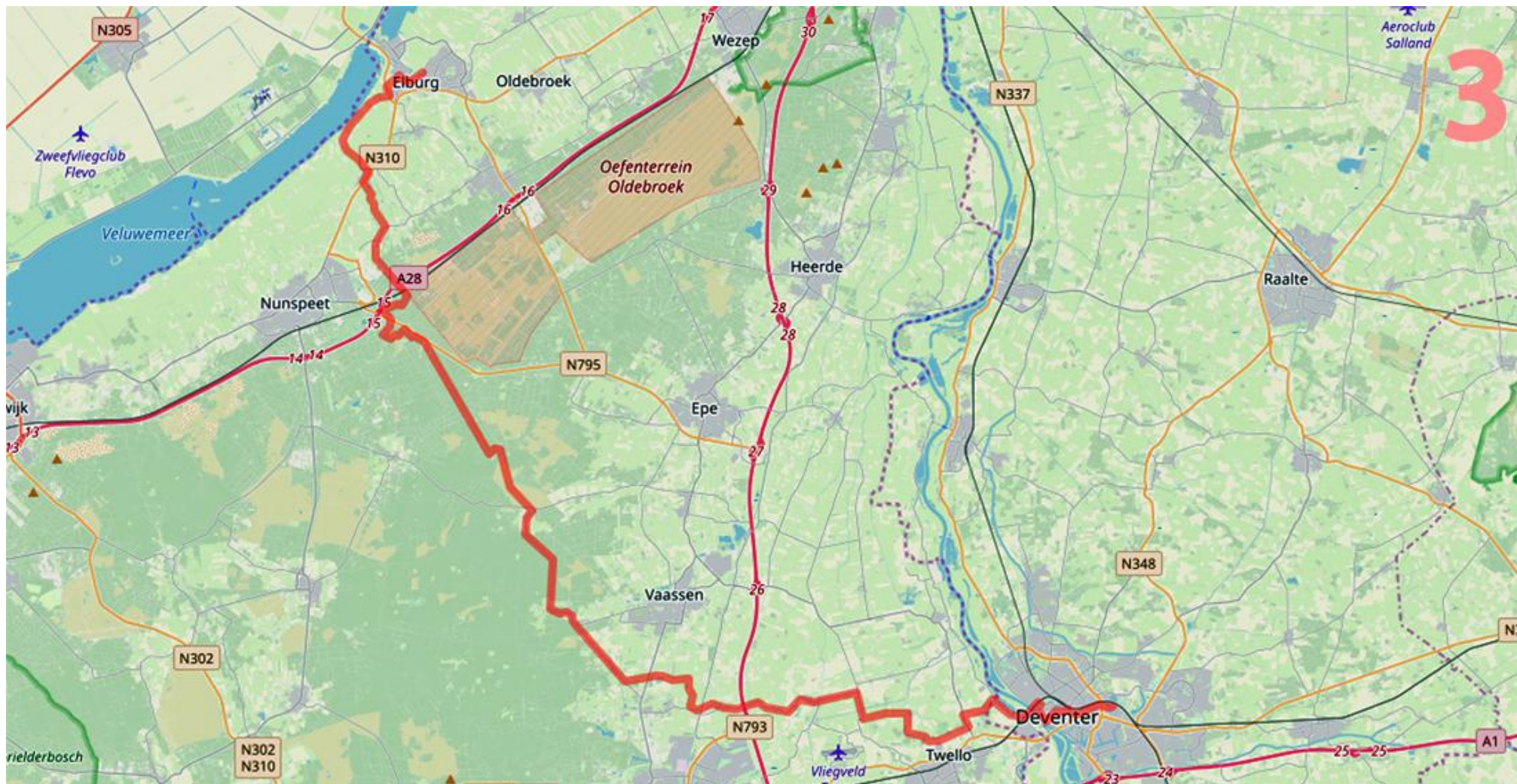
Karten



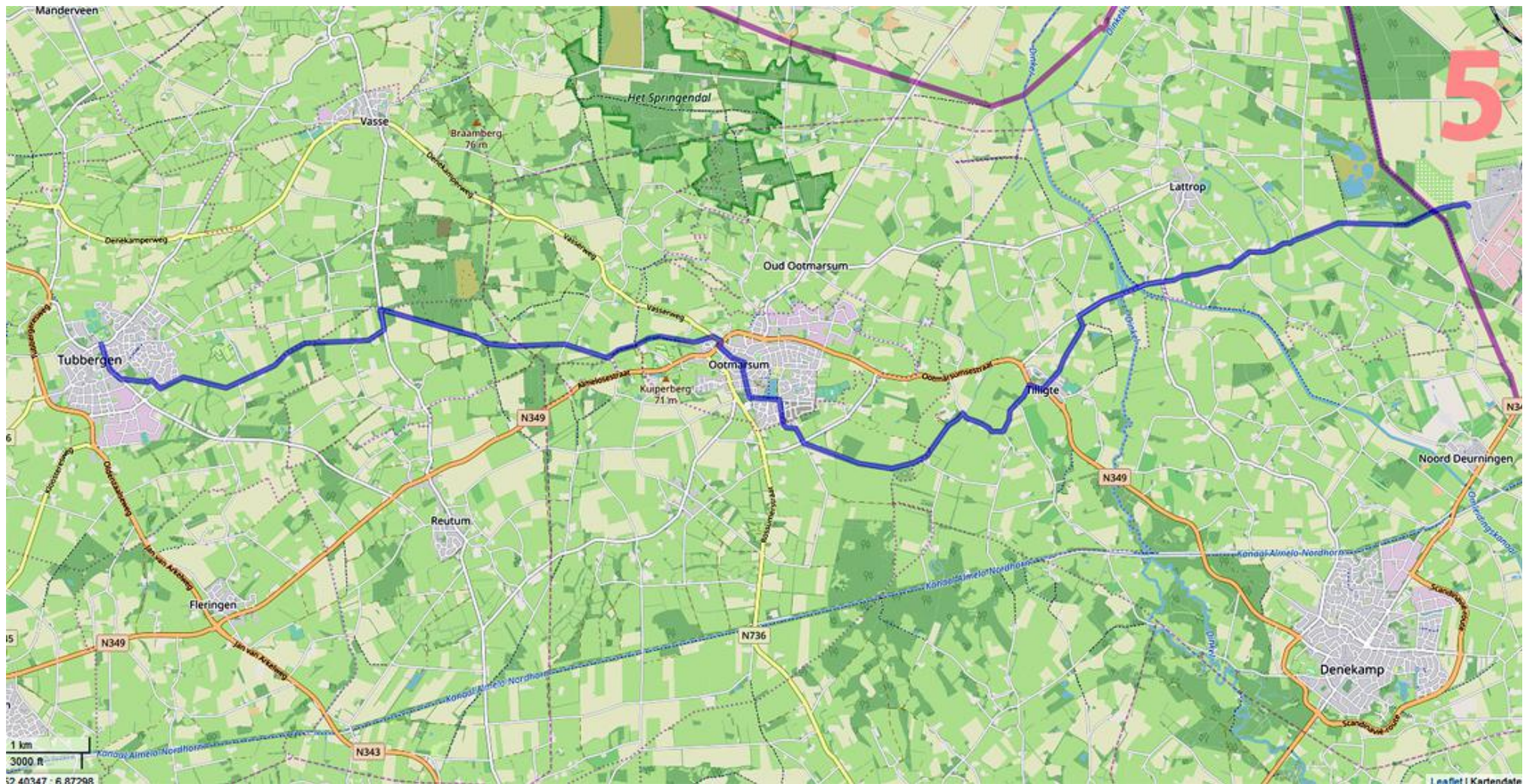
I Nordhorn - Hardenberg - 83 km



2 Hardenberg - Elburg - 94 km



3 Elburg - Deventer - 78 km



5 Tubbergen - Nordhorn - 36 km

